

## 自治会のみなさま

美濃加茂市建設水道部上下水道課

## 下水道管路(雨水)調査のお知らせ

日頃は、下水道事業にご理解ご協力を賜り、誠にありがとうございます。

さて、皆様がお住まいの地域におきまして下水道管路(雨水)調査(マンホール及び管内)を行います。作業期間中はご迷惑をおかけいたしますが、ご理解とご協力をお願い申し上げます。

※作業区間は裏面を参照ください。

## ○調査概要

## ① 業 務 名 : 大規模下水道管路特別重点調査委託業務

委託場所 : 美濃加茂市太田町他 地内

作業内容 : 下水道管内(雨水)の目視や、TVカメラによる調査、マンホールの調査

調査会社 : 中日コプロ(株) 岐阜営業所 連絡先 : 058-249-6132

## ② 業 務 名 : 雨水管渠台帳作成(その2)業務

委託場所 : 美濃加茂市太田本町1丁目他 地内

作業内容 : 下水道管内(雨水)や、マンホールの調査・測量

調査会社 : 中部水工設計(株)中濃事務所 連絡先 : 058-216-7351

## ○作業期間(2業務とも)

令和7年9月中旬から、令和8年1月末頃までで移動しながら行います。

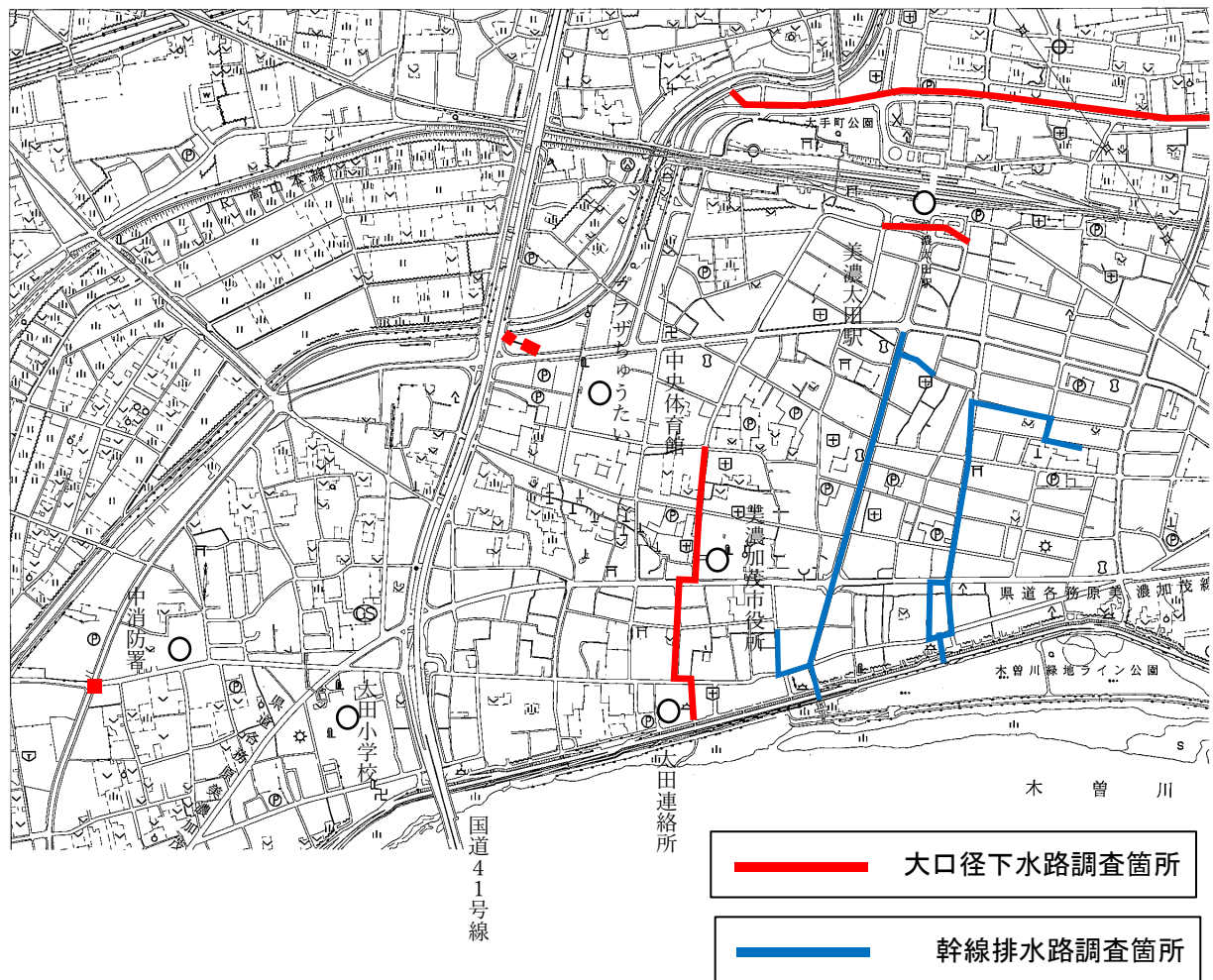
※午前9時から午後5時までを予定しています。

(悪天候・諸事情により作業日程が順延する場合があります。)

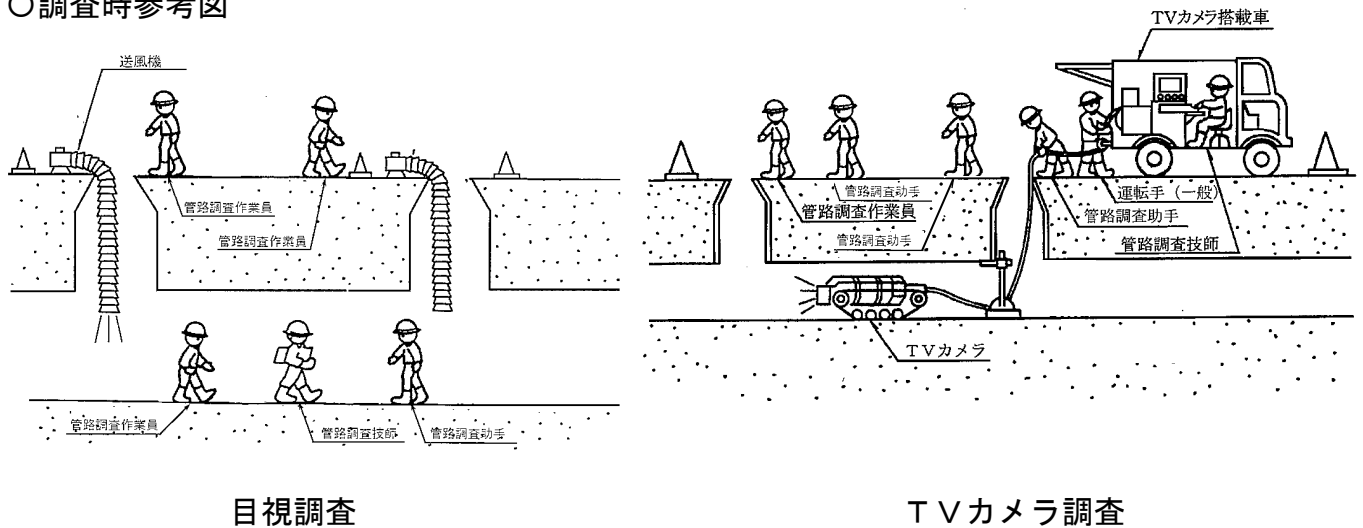
## 【お問い合わせ先】

美濃加茂市建設水道部上下水道課  
下水道維持係 担当 : 林  
0574-25-2111 (内線 424)

## ○調査場所周辺図



## ○調査時参考図



※調査は数10m程度の区間を通行規制をかけながら、作業とともに移動していきます。基本的に片側交互通行を行います。道路幅の狭い箇所におきましては一時的に全面通行止めとさせていただくことがあります。